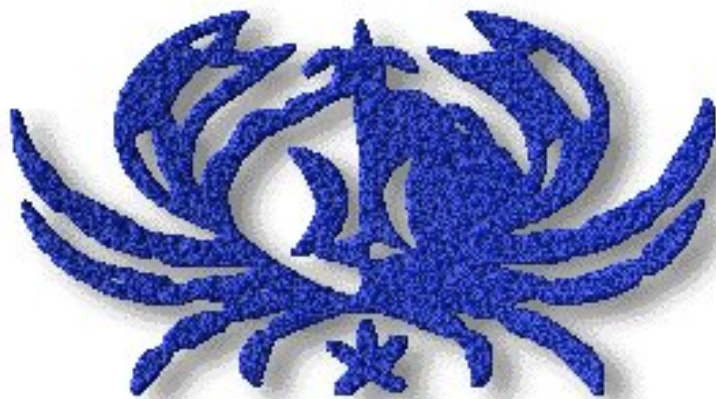


# Astrologische Analyse Kind Kurzform

Courtney Love (Courtney Michelle Harrison)  
09.07.1964 - 14:08 Uhr PDT  
San Francisco

Sonnenzeichen: Krebs  
Mondzeichen: Krebs  
Aszendent: Waage



## Inhalts- verzeichnis

Deckblatt	1
Inhaltsverzeichnis	2
Horoskopgrafik	4
Aspektgrafik / Daten	5
Prolog	6
Was bedeutet der Mond im Horoskop?	7
Der Mond von Courtney Love im Zeichen Krebs	7
Der Mond von Courtney Love im neunten Haus	9
Der Mond von Courtney Love in Konjunktion zur Sonne	10
Der Mond von Courtney Love im Sextil zum Jupiter	11
Was bedeutet die Sonne im Horoskop?	12
Die Sonne von Courtney Love im Zeichen Krebs	13
Die Sonne von Courtney Love im neunten Haus	14
Die Sonne von Courtney Love im Sextil zum Jupiter	15
Was ist ein Aszendent?	16
Der Aszendent von Courtney Love im Zeichen Waage	16
Der Aszendent von Courtney Love im Quadrat zum Mond	17
Der Aszendent von Courtney Love im Quadrat zum Merkur	17
Der Aszendent von Courtney Love im Trigon zur Venus	18
Was bedeutet der Merkur?	18
Der Merkur von Courtney Love im Zeichen Löwe	19
Der Merkur von Courtney Love im zehnten Haus	20
Was bedeutet die Venus?	20
Die Venus von Courtney Love im Zeichen Zwillinge	21
Die Venus von Courtney Love im achten Haus	21
Die Venus von Courtney Love in Konjunktion zum Mars	23

---

Was bedeutet der Mars?	24
Der Mars von Courtney Love im Zeichen Zwillinge	24
Der Mars von Courtney Love im achten Haus	25
<hr/>	
Was bedeutet der Jupiter?	26
Der Jupiter von Courtney Love im Zeichen Stier	27
Der Jupiter von Courtney Love im siebten Haus	27
<hr/>	
Was bedeutet der Saturn?	27
Der Saturn von Courtney Love im fünften Haus	28
Der Saturn von Courtney Love in Opposition zum Uranus	28
<hr/>	
Was bedeutet der Uranus im Horoskop?	29
Der Uranus von Courtney Love im elften Haus	29
<hr/>	
Epilog	30

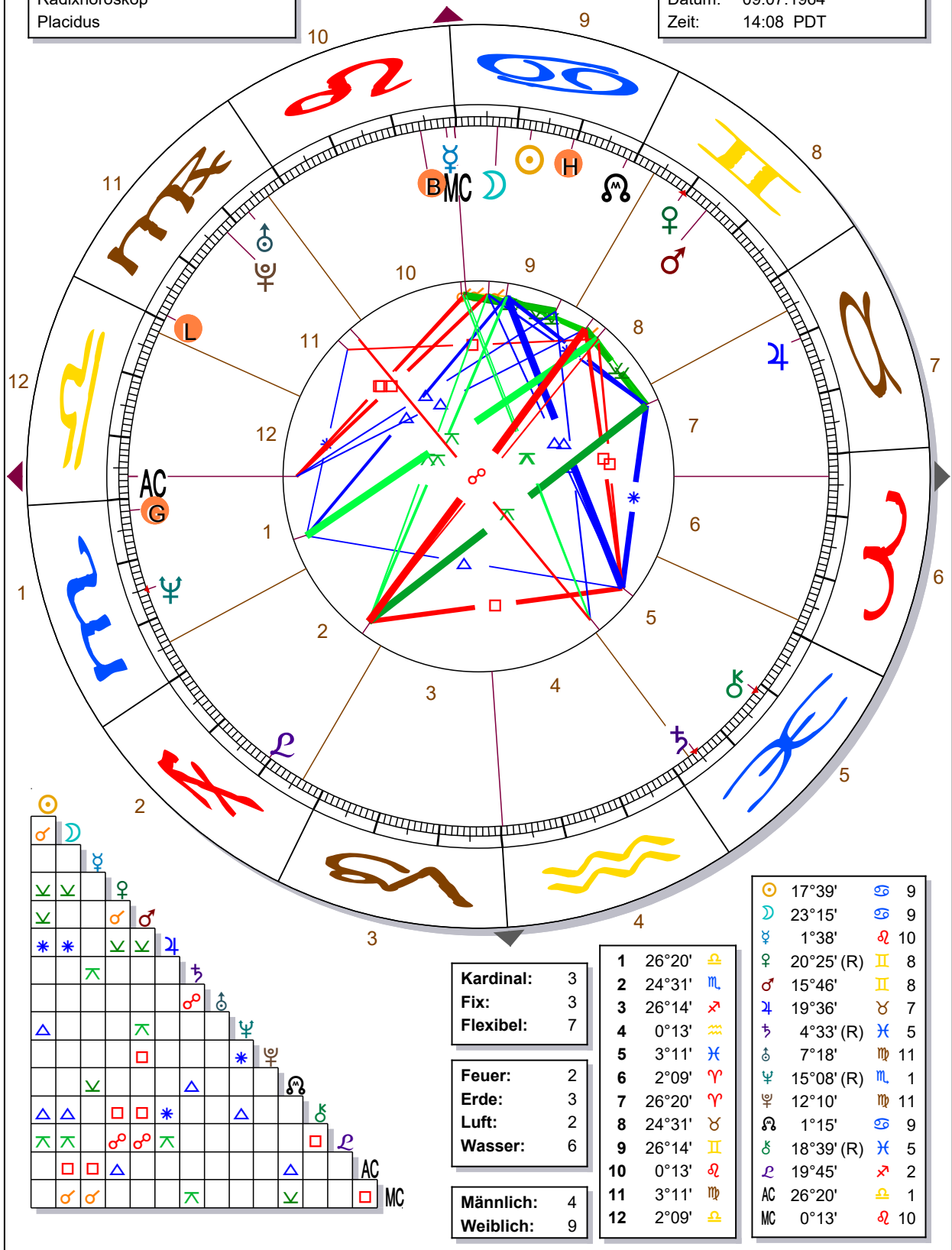
**Courtney Love**  
(Courtney Michelle Harrison)

**San Francisco**

Länge: 122°25' W Breite: 37°46' N

Radixhoroskop  
Placidus

Datum: 09.07.1964  
Zeit: 14:08 PDT



**Courtney Love**  
**(Courtney Michelle Harrison)**

**San Francisco**

Länge: 122°25' W Breite: 37°46' N

Radixhoroskop  
Placidus

Datum: 09.07.1964  
Zeit: 14:08 PDT

**Planeten-Stellungen**

☉ Sonne	17°39'	♋ Krebs	Haus 9
☾ Mond	23°15'	♋ Krebs	Haus 9
☿ Merkur	1°38'	♌ Löwe	Haus 10
♀ Venus	20°25' (R)	♊ Zwilling	Haus 8
♂ Mars	15°46'	♊ Zwilling	Haus 8
♃ Jupiter	19°36'	♉ Stier	Haus 7
♄ Saturn	4°33' (R)	♈ Fische	Haus 5
♅ Uranus	7°18'	♍ Jungfrau	Haus 11
♆ Neptun	15°08' (R)	♏ Skorpion	Haus 1
♇ Pluto	12°10'	♍ Jungfrau	Haus 11
♁ mKnoten	1°15'	♋ Krebs	Haus 9
♄ Chiron	18°39' (R)	♈ Fische	Haus 5
♁ Lilith	19°45'	♏ Schütze	Haus 2
AC Aszendent	26°20'	♎ Waage	Haus 1
MC Medium Coeli	0°13'	♌ Löwe	Haus 10

**Häuser-Stellungen**

1	26°20'	♎	Waage
2	24°31'	♏	Skorpion
3	26°14'	♐	Schütze
4	0°13'	♏	Wassermann
5	3°11'	♈	Fische
6	2°09'	♉	Widder
7	26°20'	♉	Widder
8	24°31'	♉	Stier
9	26°14'	♊	Zwilling
10	0°13'	♌	Löwe
11	3°11'	♍	Jungfrau
12	2°09'	♎	Waage

**Quadranten**

Quadrant 1	2	♆ ♁
Quadrant 2	2	♄ ♂
Quadrant 3	6	☉ ☾ ♀ ♂ ♃ ♁
Quadrant 4	3	♄ ♂ ♆

**Elemente**

Feuer	2	♄ ♁
Erde	3	♃ ♂ ♆
Luft	2	♀ ♂
Wasser	6	☉ ☾ ♄ ♃ ♆ ♂

**Qualitäten**

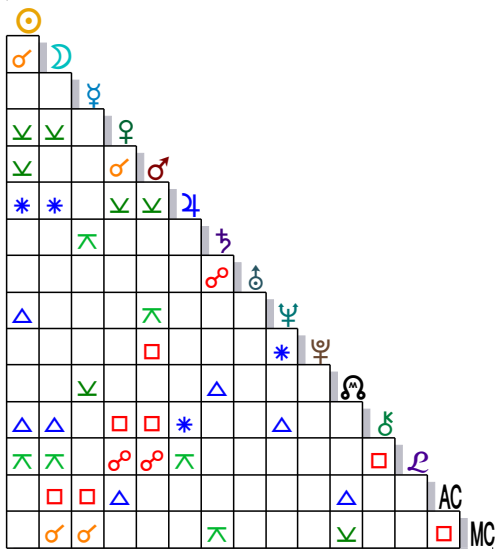
Kardinal	3	☉ ☾ ♁
Fix	3	♄ ♃ ♆
Flexibel	7	♀ ♂ ♄ ♂ ♆ ♂ ♂

**Männlich / Weiblich**

Männlich	4	♄ ♀ ♂ ♁
Weiblich	9	☉ ☾ ♃ ♄ ♃ ♂ ♆ ♂ ♂

**Aspekte**

♃ ♁ ♁	+0°10'	♄ ♁ ♁	+0°23'	♂ ♃ ♆	+0°37'
♀ ♂ ♁	+0°39'	♀ ♁ ♃	+0°49'	♃ * ♂	+0°57'
☉ ♁ ♂	+0°60'	♁ ♁ MC	+1°01'	♄ □ ♁	+1°07'
♄ ♂ MC	+1°24'	♀ □ ♂	+1°46'	☉ ♁ ♂	+1°53'
☉ * ♃	+1°57'	☉ ♁ ♁	+2°07'	☉ ♁ ♆	+2°30'
♄ ♂ ♂	+2°45'	☉ ♁ ♀	+2°46'	☾ ♁ ♀	+2°51'
♂ □ ♂	+2°53'	♄ ♃ ♄	+2°55'	♆ * ♆	+2°59'
☾ □ AC	+3°05'	♄ ♁ ♁	+3°18'	☾ ♁ ♁	+3°30'
♆ ♁ ♂	+3°30'	♂ □ ♆	+3°36'	☾ * ♃	+3°40'
♂ ♁ ♃	+3°50'	AC □ MC	+3°53'	♂ ♂ ♁	+3°60'
♄ ♁ MC	+4°20'	☾ ♁ ♂	+4°37'	♀ ♂ ♂	+4°39'



**Legende**

- ♂ Konjunktion
- ♁ Halbsextil
- ♁ Halbquadrat
- \* Sextil
- Q Quintil
- Quadrat
- △ Trigon
- ▢ Sesquiquadrat
- β Biquintil
- ♁ Quincunx
- ♁ Opposition

**Planeten**

- ☉ Sonne
- ☾ Mond
- ☿ Merkur
- ♀ Venus
- ♂ Mars
- ♃ Jupiter
- ♄ Saturn
- ♅ Uranus
- ♆ Neptun
- ♇ Pluto
- ♁ mKnoten
- ♄ Chiron
- ♁ Lilith
- AC Aszendent
- MC Medium Coeli

**Zeichen**

- ♈ Widder
- ♉ Stier
- ♊ Zwilling
- ♋ Krebs
- ♌ Löwe
- ♍ Jungfrau
- ♎ Waage
- ♏ Skorpion
- ♐ Schütze
- ♑ Steinbock
- ♒ Wassermann
- ♓ Fische

## Prolog

Was ist eigentlich ein Horoskop?

Den Planeten werden bestimmte Qualitäten zugeordnet, deren Assoziationen sich jeden Tag immer wieder neu mit jeder Horoskopinterpretation bestätigen. Mit Ausnahme des Aszendenten handelt es sich um zehn Planeten (die Sonne als Fixstern und der Mond als Trabant miteingeschlossen) mit folgenden Zuordnungen:

1. Mond - der Gefühlsausdruck
2. Sonne - der Selbstaussdruck
3. Aszendent - die Selbstdarstellung
4. Merkur - die Kommunikationsfähigkeit
5. Venus - die Beziehungsfähigkeit
6. Mars - die Durchsetzungskraft
7. Jupiter - der Wachstumswille
8. Saturn - die Reduktionsfähigkeit
9. Uranus - die Erneuerungskraft
10. Neptun - die Beeinflussbarkeit
11. Pluto - die Wandlungsfähigkeit

Bei einem Horoskop wird ein Abbild der kosmischen Lage der Planeten in Bezug zu den Sternzeichen für den Zeitpunkt der Geburt gemacht. Im Horoskop geht es um die subjektiven Erfahrungen des Kindes und nicht um die Absichten der Menschen, mit denen es in seinem Leben zusammentrifft. Der Betrachter des Horoskops steht in objektiver Haltung außerhalb des Tierkreises und erhält über seine Vogelperspektive eine globale Schau der Erfahrungswelt des Kindes und der daraus resultierenden Lebensaufgaben.

Sie werden in diesem Horoskop für Ihr Kind eine Fülle an erzieherischen Vorschlägen vorfinden, die als Hinweis für den Erwachsenen gedacht sind und dem Kind in der Bewältigung seines Lebens und der zukommenden Lebensaufgaben helfen können. Außerdem soll damit bezweckt werden, dass Erwachsene über eine astrologische Sichtweise dem Kind gegenüber auch in schwierigen Situationen Verständnis entgegenbringen können.



## Was bedeutet der Mond im Horoskop?

Im Kinderhoroskop geht man davon aus, dass sich das kindliche Wesen vom Mond, als seiner emotionalen Wesensart, zur Sonne hin entwickelt - wobei die Sonne Vorstellungen, Ziele und die Selbstverwirklichung in der Welt symbolisiert. Das Baby liegt in der Wiege als Mensch mit Bedürfnissen, die es zu befriedigen gilt. Der Mond gibt Auskunft darüber, wie das Kind seine Bedürfnisse äußern kann und ob es sich in seiner subjektiven Erlebnisweise auch emotional gesättigt fühlt.

Der Mond beschreibt, wie das Kind die Mutter subjektiv erlebt hat. Das Kind interpretiert gefühlsmäßig bestimmte Wesenszüge seiner Mutter, deren gute Absichten allerdings von der kindlichen Erlebnisqualität abweichen können. Die Mutter-Kind-Beziehung hinterlässt nachhaltige Spuren, auch noch beim Erwachsenen. Für die Beziehungsfähigkeit im weiteren Leben sind beim Kleinkind die Erfahrungen von Geborgenheit und die damit verbundene Bildung eines Urvertrauens von essenzieller Wichtigkeit



## Der Mond von Courtney Love im Zeichen Krebs

**D**a Courtney Love so sehr auf die gefühlsmäßige Symbiose mit ihrer Mutter angewiesen ist, kann sie ein Verlassenheitstrauma entwickeln, sodass sie sich ohne die Nähe der Mutter einsam fühlt. Daraus entsteht eine große Angst vor Trennungen und Abschieden. Courtney Love traut sich nicht, ihre eigenen Grenzen wahrzunehmen und Nein zu sagen. Der Grund dafür ist, dass sie befürchtet, dass sie dann auf sich gestellt werden könnte, wobei sie sich verloren fühlen würde. In Beziehungen möchte sie ihr Gegenüber verwöhnen und spielt auch manchmal "lieb Kind", womit sie hofft, dass der Partner in ihre Schuld gerät und sie deshalb nicht verlassen kann. Ihr hilfloses Gebaren kann auch als Signal eingesetzt werden, dass sie aus ihrer Reserve herausgelockt werden möchte.

Courtney Love fühlt sich hautlos und sucht ihren Hautersatz in anderen Personen. Sensibel für Stimmungen lässt sie sich von den Gefühlen der anderen stark beeinflussen. Daher ist sie auch durch die Gefühle anderer besonders verletzlich und kann durch deren Emotionen erschüttert werden. Es fehlt ihr das dicke Fell. Sie kann ein Auslachen durch andere nicht ertragen, da sie sich damit blamiert fühlt. Ein Krebs-Mond-Kind neigt dazu, alle Gefühle auf sich selber zu beziehen - und es interpretiert jede negative Gefühlsäußerung in seinem Umfeld als eine Ablehnung seiner Person. Im Gefühl des

Abgelehntwerdens bestraft sich ein krebsbetontes Kind auch noch selber, indem es sich beleidigt zurückzieht, schmolzt und sich hinter einer Mauer verschanzt, hinter der es aus eigener Kraft oft nicht mehr hervorkommen kann.

In der Geschwisterreihe ist ein Krebs-Mond-Kind in der Regel das Nesthäkchen, das am längsten versorgt werden möchte. Mit ihrem kindhaften Wesen möchte man Courtney Love gerne knuddeln und sie in ihrer kindlichen Rolle festhalten. Die Bezeugung ihrer Schwäche kann großen Einfluss auf ihre Umwelt ausüben, da sie Schuldgefühle und Beschützerinstinkt bei den Mitmenschen hervorruft, die sich damit gezwungen fühlen, auf Courtney Love eingehen zu müssen. Indem sie ganz klein in einer Ecke schmolzt, verführt sie ihre Mitmenschen dazu, sie aus ihrer misslichen Situation befreien zu wollen.

Mutter-Kind-Beziehung: Die Mutter wird als behütend, manchmal sogar als über-behütend empfunden. Wenn sich Courtney Love von ihr lösen will, so nimmt sie von ihr die vielleicht auch unausgesprochene Botschaft wahr "du brauchst mich doch!" oder "du kannst doch ohne mich gar nicht leben!". Damit fühlt sie sich in ihrer Selbstständigkeit bedroht. Die Angst der Mutter, dass das Leben gefährlich ist, scheint sich auf sie zu übertragen. Daher traut sie ihrem Sprössling wenig zu und macht sich vor ihm unentbehrlich. Mit ihrer übersteigerten Fürsorge kann sie sehr beengend auf ein Kind einwirken, das nach seiner Selbstständigkeit ringt.

Sexualerziehung und Pubertät: Dass sich ein solches Kind im ersten Lebensjahr voll gesättigt und emotional genährt fühlt, ist maßgeblich für seine weitere Entwicklung. Gerade ein Krebs-Mond-Kind kommt bei fehlender emotionaler Wärme in einen stark bedürftigen Zustand. Den kann Courtney Love in der Pubertät nicht mehr als Fehlen von Geborgenheit wahrnehmen - da sie nach Ersatzbefriedigungen sucht, die ihr keine Erfüllung bieten können, sondern seine Gier nach mehr noch verstärken. In seiner Enttäuschung will das Kind seine Umwelt durch autoaggressives Verhalten bestrafen: "Das habt ihr nun davon!" Krankheitsbilder hierzu sind Magersucht oder Fresssucht, die bei beiden Geschlechtern auftreten. Magenprobleme und die Abhängigkeit von Suchtmitteln können ebenfalls beobachtet werden. Sexualität kann als Mittel für Nähe und Geborgenheit, für Streicheleinheiten und Verwöhntwerden fungieren. Doch wahre sexuelle Erfüllung kann erst gefunden werden, wenn zwischen sexuellem und Geborgenheitsbedürfnis unterschieden werden kann.





## Der Mond von Courtney Love im neunten Haus

**U**berzeugungen und Sinnfindungen: Ein Kind mit dieser Mondstellung macht schon in früher Kindheit tiefe, gefühlsmäßige Erfahrungen mit religiösen, sozialen und ethischen Werten. In ihrem tiefen Glauben an die Kraft des Wünschens bringt Courtney Love viel Optimismus in ihr Leben hinein. So ein Kind ist davon überzeugt, dass sich alles erfüllen wird, wenn man nur genug daran glaubt. Ihr inneres Vertrauen, dass ihr das Schicksal alles für ein erfülltes Leben bereitstellt, wenn man nur danach ein inneres Verlangen spürt, gibt Courtney Love ein ausgeprägtes Selbstbewusstsein. Will der kleine Optimist die Grenzen der Realität zu wenig akzeptieren und sieht er nur seine idealistische Zielsetzung, so kann er in seiner Gutgläubigkeit sein materielles Hab und Gut verschleudern. Vielleicht leiht Courtney Love ihre Spielsachen gerne jedem beliebigen Menschen, vergisst aber dann, ihre Sachen wieder zurückzufordern, da sie darauf vertraut, dass der andere in seiner Ehrlichkeit sie ihr schon wiedergeben wird. Der stark ausgeprägte Glaube an das Gute im Menschen kann sich aber nach mehreren Enttäuschungen ins Gegenteil umkehren - und ein zuerst gutgläubiges Kind kann dann davon überzeugt sein, dass der Mensch vom Grunde her schlecht sei.

Schon als Kind wird sich Courtney Love für die Höherentwicklung der Menschheit einsetzen, indem sie in sich das Anliegen trägt, dass jedes Lebewesen ein Recht auf optimales Leben haben soll. Mit dieser Mondstellung wird sich Courtney Love vor allem für die Befriedigung der Grundbedürfnisse der Menschen einsetzen: sie wird zum Beispiel den Hunger in der Dritten Welt bekämpfen wollen oder allen elternlosen Kindern ein zu Hause wünschen in UNICEF-Dörfern. Mit den Nöten der Mitmenschen wird sie sich in ihrem Rahmen auch schon als Grundschüler befassen. Vielleicht zieht sie dann als Sternsinger durch die Häuser und sammelt für Not leidende Menschen Spenden ein.

Eltern-Kind-Beziehung: Courtney Love erlebt ihre Eltern als weltoffen und tolerant. Sie scheinen ihre Interessen zu unterstützen und lassen sich von ihrem Kind in ihren Einstellungen inspirieren.

Pubertät: Ein Teenager mit dieser Konstellation kann sich seinen inneren hormonellen Schwankungen ausgesetzt fühlen. Es treibt ihn emotional hin und her. Da kann er sich schon einmal in verschiedene gefühlsmäßige Exzesse hineinmanövrieren. Die wahre Liebe stellt er auf ein hohes Podest, von wo aus sie ihm unerreichbar erscheint. Lernt Courtney Love dann einen zu ihr passenden Menschen kennen, so bricht sie in Schwärmereien und Schwelgen aus - und kann damit den realen Menschen vor sich völlig übersehen, da sie diesen mit ihren idealen Vorstellungen von Liebe und Partnerschaft zugedeckt hat.



## Der Mond von Courtney Love in Konjunktion zur Sonne

Intuition und Wille: Gefühl und Wollen stimmen bei Courtney Love miteinander überein. Sie kann fähig sein, ihre Wünsche klar für ihre Vorhaben äußern zu können. Sie wird alle ihre Kräfte auf ein einziges Gebiet richten können, das sie gefühlsbetont besetzt hat. Somit kümmert sie sich um ihre Herzensangelegenheiten und kann damit zu einer inneren Vervollkommnung gelangen. Die Themen, die über das astrologische Haus angesprochen werden, in welchem sich die Sonne-Mond-Konjunktion befindet, bekommen im Leben von Courtney Love eine zentrale Bedeutung, denn ihr gesamtes Wesen ist darauf ausgerichtet. Voraussichtlich verfügt sie über eine bewundernswerte Energie für die Verwirklichung ihrer inneren Ziele. Falls es aber zu einer Übersteigerung ihres Energieeinsatzes kommt, die ihr keine Phasen der psychischen Erholung gönnt, dann wird sie sich irgendwann einmal ausgebrannt fühlen - was dann zu einem bedrohlichen Zustand der inneren Leere führen kann. Die Gradmesser ihres inneren Kräftepotenzials können der Ausdruck ihrer Vitalität und die spürbare Lebensfreude sein.

Immer, wenn sich zwei Polaritäten miteinander verbinden, kann daraus etwas Drittes geschaffen werden. Wenn sich Mann und Frau vereinigen, so kann ein Kind gezeugt werden. Diese Sonne-Mond-Konstellation zeugt bei Courtney Love von einer großen Schöpfungskraft. Im Erwachsenenalter kann sie fähig werden, ihre Visionen zu erfüllen.

Eltern-Kind-Beziehung: Da Courtney Love das väterliche und das mütterliche Prinzip gleichwertig in sich vereint, kann sie keine eindeutige Rollenzuweisung in sich feststellen. Sie wird immer beide Teile gleichzeitig in sich verwirklicht sehen wollen. Irgendwie scheint die Rollenverteilung der Eltern nicht der üblichen Norm zu entsprechen und Courtney Love wird sich mit durchsetzungsfähigen Frauen und sanften Männern umgeben wollen. Die Eltern scheinen sich im Erziehungsstil uneins zu sein oder ein Elternteil gibt sich sehr verunsichert. In der Absicht, das Beste für ihr Kind zu wollen, lassen sie sich über die verschiedenen Erkenntnisse der Erziehungsmöglichkeiten verwirren - und werden sich damit nicht einig, dem Kind eine klare Verhaltensnorm für seine Rolle in der Außenwelt zu geben. Da sollen die Mädchen sich einerseits mit ihrer weiblichen Rolle identifizieren können, andererseits werden sie aber wie Buben erzogen. Die Jungen sollen friedliebend und ohne Gewalt heranwachsen, andererseits aber sich im Konflikt wie ein Mann durchsetzen. Das Kind weiß dann irgendwann nicht mehr so recht, ob es nun Männlein oder Weiblein ist. Gemeint ist damit nicht, dass die Mädchen zu ihren Puppen und die Jungen zum Cowboyspielen verurteilt werden sollen.

Pubertät: Wenn Sonne und Mond in Konjunktion stehen, wird das Thema des astrologischen Hauses, in dem sie stehen sehr stark betont, da sich das Kindheits-Ich und das Erwachsenen-Ich mit demselben Thema befasst. Courtney Love kann das umschriebene Thema einmal von der emotionalen Seite (Mond) her leben: Da wird sie dann intuitiv und naiv auf die Thematik reagieren und über ihre Gefühlswelt ihre Erfahrungen registrieren. Zum anderen kann sie über ihre Sonne das Gefühl in einer Handlung für den Ausdruck ihrer Persönlichkeit verwenden. Wenn Courtney Love zum Beispiel in ihrer Kindheit das Thema Einsamkeit und Nicht-Hierher-Gehören verspürt hat, so kann sie im Erwachsenenalter Menschen helfen wollen, die zu einer sozialen Randgruppe gehören und in die Gesellschaft eingegliedert werden müssen.

In der Pubertät kann es in Courtney Love eine bewusste Entscheidung zum Erwachsenwerden geben, mit der sie sich in aller Klarheit vornimmt, die erotische Erfahrung als Zeichen des Erwachsenseins zu interpretieren. Sie möchte vielleicht ganz geplant mit einem Partner einen sexuellen Kontakt haben, um sich nun endlich erwachsen fühlen zu können.



### Der Mond von Courtney Love im Sextil zum Jupiter

**V**orbilder und Wachstumschancen: Da Courtney Love im Grunde genommen positiv der Welt gegenüber eingestellt ist, kann sie auch in schwierigen Zeiten an einer Sache noch das Gute erblicken. Sie glaubt, dass alles im Leben zu ihrem inneren Wachstum geschieht, sodass alle Begebenheiten grundsätzlich ihre Berechtigung haben, weil man aus ihnen heraus etwas lernen kann. Mit ihrem Optimismus kann sie anderen Trost spenden und ist auch selbst im Leben vor Verzweiflung geschützt.

Courtney Love bringt genügend Feingefühl auf und kann die Menschen in ihrer Not verstehen. Ihr soziales Bewusstsein basiert auf der Einsicht, dass es allen Menschen auf der Welt gut gehen soll und die Grundbedürfnisse aller Menschen befriedigt werden müssen. Daher wird sie sich für die Hungernden, die Schwachen und die Ungeliebten einsetzen wollen.

Eltern-Kind-Beziehung: Courtney Love fühlt sich von ihrer Mutter inspiriert und auch verstanden. Sie erlebt sie mit einem Weitblick für die sich entwickelnden Dinge und hält sie für vielseitig interessiert, da die Mutter in ihrer Weltoffenheit förderlich auf sie einwirken kann. Sie kann ihrem Kind Zuversicht und Optimismus mit ins Leben geben, zeigt ihm aber auch, dass die Welt größeren Ordnungsprinzipien unterworfen ist, denen sich der Mensch zu fügen hat. Ihre Weltanschauung, welche die Lebenseinstellung von Courtney Love stark prägt, kann religiös oder ethisch gefärbt sein. Courtney Love trägt in sich das Bild der guten und gerechten Mutter, die ihr den Weg ins Leben hinein bereitet.

Pubertät: Das Gefühlshafte bekommt bei Courtney Love im Teenager-Alter etwas Pathetisches, oft sogar etwas Missionarisches. Gefühle müssen für sie immer groß sein und werden auch schnell idealisiert. Als junger Mensch begibt sich Courtney Love auf die Suche nach ihrem großen Lebensglück, von dem sie überzeugt ist, dass es für sie bereitsteht. Somit kann sie sich mit stillen Empfindungen und mit zarten Gefühlen nicht zufrieden geben. Sie neigt zu Übertreibungen, sodass ihre Gefühlsausbrüche schon fast wieder unecht und gespielt erscheinen mögen. Ihre Begeisterung für einen Menschen ist immer groß, sodass keine Tiefe ihrer Empfindungen spürbar wird, denn für Nuancierungen fehlt ihr die nötige Sensibilität. Um die Tiefe ihres Gefühls zu bekräftigen, äußert sie Schwüre ewiger Treue und lässt sich Rituale und Bezeugungen einfallen.



## Was bedeutet die Sonne im Horoskop?

Bei der Geburt trägt jeder Mensch ein Bild des Mütterlich-Weiblichen in sich, das im Horoskop durch den Mond symbolisiert wird und ein Bild des Väterlich-Männlichen, vertreten durch das Sonnenprinzip. Diese Elternbilder sind Archetypen, also Urbegriffe für einen Seinszustand. Aus diesen Begriffen heraus kann man darauf schließen, wie ein Kind seinen Vater und seine Mutter erlebt.

In verschiedenen Familienkonstellationen ist der leibliche Vater nicht immer anwesend. Mit der Sonne wird aber allgemein das väterliche Vorbild des Kindes beschrieben. Jedes Kind sucht nach einer Autorität, die ihm Handlungsweisen zeigen kann, wie es seine inneren Ziele und Herzensanliegen in der Außenwelt verwirklichen kann. Von dieser als Vorbild und Identifikationsmodell erwählten Person bezieht das Kind sein Selbstwertgefühl, mit dem seine persönliche Kraft im Außen gestärkt oder geschwächt sein kann - wodurch es entweder handlungsstark oder unselbstständig reagiert. In der Regel übernimmt auch noch in unserer modernen Zeit die Mutter in den ersten Lebensmonaten die emotionale Versorgung des Kindes und der Vater vertritt die Regeln und Strukturen außerhalb des kindlichen, emotionalen Erfahrungsbereiches. Im Horoskop wird durchaus angezeigt, wie ein Kind mit dem Rollentausch seiner Eltern oder mit dem Fehlen eines Elternteiles zurechtkommen kann.



## Die Sonne von Courtney Love im Zeichen Krebs

**E**in krebsbetonter Mensch, wie es Courtney Love mit ihrer Krebs-Sonne ist, fühlt sich durch seine hohe Sensibilität hautlos und will sich wie ein Flusskreb in eine harte Schale zurückziehen. Ohne Rückgrat sucht ein solcher Mensch nach Anlehnung bei einem anderen Menschen, mit dessen Stärke er sich identifizieren kann. Alles, was Courtney Love mit ihrer emotionalen Durchlässigkeit an Stimmungen und Strömungen in sich aufnimmt, bewegt sie zentral, da sie es mit ihrem Mittelpunkt in Beziehung bringt. Die Einstellung ihrer Mitmenschen zu ihr - ob sie sich von ihnen geliebt oder nicht akzeptiert fühlt - summiert sie in ihrem Selbstwertgefühl. Somit ist es für Courtney Love von essenzieller Wichtigkeit, dass sie sich in einem positiven Umfeld aufhalten kann und mit Menschen in Beziehung tritt, die ihr gegenüber eine liebevolle Offenheit entgegenbringen können.

Ein Krebs-Kind, das sich wohl fühlt, ist lustig, lacht viel und gibt sich anderen Menschen gegenüber kontaktfreudig und freundlich. In einer tristen Umgebung reagiert es selbst bedrückt, zieht sich in ein Schneckenhaus zurück und gibt sich unauffällig und schüchtern. Eigentlich wartet es dann nur darauf, aus seiner miesen Stimmung wieder herausgeholt zu werden. Das schafft es aber meistens aus eigenem Antrieb nicht, weil es seine Gefühlsempfindungen vor lauter Selbstschutz zugemauert hat.

Einem zarten Krebs-Kind schadet es nicht, Selbstständigkeit zu lernen. Natürlich braucht Courtney Love bei ihren Alleingängen ein gewisses Maß an Sicherheitsgefühl. Dann sie kann zum Beispiel ihren Schulweg ohne elterliche Begleitung bewältigen, wenn sie noch ein anderer Mitschüler dabei begleitet. Nicht selten reagiert ein überfordertes Krebs-Sonne-Kind mit Verschlossenheit, ja fast mit Gefühlskälte, und mit einer eher gereizten Stimmung. Jede kleine Verstimmtheit tritt bei Courtney Love in irgendeiner Form zu Tage. Wenn sich aber wieder jemand um sie kümmert, kann sie bald wieder zu einer besseren Laune und zu innerer Kraft kommen.

Vater-Kind-Beziehung: Möglicherweise übernimmt der Vater die emotional-mütterliche Seite in der Erziehung des Kindes. Vielleicht ist er eher dazu bereit, sein Krebs-Kind zu trösten oder ihm im entscheidenden Moment einen Beistand für seine schwachen Seiten zu sein. In solchen Fällen geht der Vater oft einer Tätigkeit nach, die ihn an den Nachmittagen zu Hause sein lässt, sodass sie sich seinem Kind zur Verfügung stellen kann. Meistens sind diese Zuwendungen nicht kontinuierlich, da der Vater entweder Schichtdienst hat und deshalb nicht regelmäßig anwesend sein kann oder da er selber etwas launisch ist, bei einem persönlichen Anliegen von seinem Kind nicht gestört sein will und mit Missmut auf dessen Zuwendungsbitten reagiert. So können sich in den Augen des Kindes die Vater- und Mutter-Rollen etwas vermischen. Courtney Love kann ein eindeutiges Vorbild dazu fehlen, wie man sich zielbewusst und tätig verhält und wie man dabei auch Schutz und Liebe bekommen kann. An diesem Ort sei erwähnt, dass hier nicht gegen eine Arbeitsaufteilung der

Elternrollen oder gegen berufstätige Eltern vorgegangen wird. Es geht nur darum, dass ein Krebs-Sonne-Kind nach einer Eindeutigkeit zwischen liebevoller Zuwendung und klarer Standpunktsvertretung der Eltern sucht. Im Erwachsenenalter kann man bei Krebs-Geborenen auch immer wieder eine Rollenschwankung feststellen, indem zum Beispiel die Frau ihren Beruf wegen eines Babys nicht aufgeben möchte, dabei aber auch wiederum ein schlechtes Gewissen wegen ihrer Nichtanwesenheit hat. Häufig arbeiten solche Menschen deshalb in Berufen, in denen sie eine Möglichkeit sehen, Beruf und Familie unter einen Hut zu bringen.

Pubertät: Ein junger Mann kann mit einer Krebs-Sonne in seinem Männlichkeitsgebaren in Widersprüchlichkeiten hineingeraten, da er in seinem Männerbild Hartes und Weiches zu verbinden sucht. Oft behilft er sich mit einem Macho-Gebaren nach außen hin, um dann hinter verschlossenen Türen seine Freundin zu verwöhnen. Nicht selten sucht er sich eine starke Frau, die ihm Standfestigkeit vorlebt.

Eine junge Frau wird sich vielleicht in eine dominante Mutterrolle hineinflüchten, die sie auch in Beziehungen leben mag - indem sie sich emotional schwächere Partner heraussucht, die in irgendeiner Form ihrer Bemutterung bedürfen. Da sie aber auf der anderen Seite eine Identifikation mit einer starken Persönlichkeit sucht, kann es zu partnerschaftlichen Schwierigkeiten kommen.



### Die Sonne von Courtney Love im neunten Haus

**U**berzeugungen und Sinnfindungen: Courtney Love sucht nach einer Botschaft, die sie an ihre Mitmenschen weitergeben kann. Sie will das Licht der Erkenntnis finden und möchte diese später auch weitergeben. Dieses Erkennen läuft über Intuition und Inspiration in ihr ab, wobei sie Eingebungen hat, die sie vielleicht nicht beweisen kann - die aber für sie so stimmig und wahr sind, dass sie daran glauben möchte und ihr Leben und Handeln danach ausrichtet. Courtney Love sucht nach einer Horizonterweiterung ihres Bewusstseins und interessiert sich auch für fremde Völker und Geschichten aus anderen Ländern. Dabei stellen die Andersartigkeit der Lebensweisen eine Möglichkeit dar, einen inneren Weg zu finden, der ihrem Wesen entspricht. Ideale spielen bei Courtney Love eine große Rolle und in ihren Zielen kann sie zuweilen nach den Sternen greifen.

Vater-Kind-Beziehung: Bei dieser Sonnenstellung spielt der Vater als männliche Autorität eine einflussreiche Rolle. Von ihm möchte Courtney Love das Wissen der Welt erfahren und mit einer Faszination ihm gegenüber wird sie seinen Erzählungen folgen. Courtney Love sucht in ihrem Vater eine beeindruckende Persönlichkeit, die ihr vor allem in der Kindheit als allwissend erscheinen mag.



## Die Sonne von Courtney Love im Sextil zum Jupiter

**L**eitlinien und Willensäußerung: Courtney Love gibt sich großzügig und kontaktfreudig. Sie strahlt einen gesunden Optimismus aus, der sie vor vielen psychischen Pleiten bewahren kann. Da sie an alle Angelegenheiten sehr positiv heranzugehen weiß und mit einem Urvertrauen darauf, dass sich die Dinge für sie zum Besten entwickeln werden, macht sie auch selten negative Erfahrungen. Durch ihr selbstverständliches und gewichtiges Auftreten sind die Mitmenschen ihr gegenüber positiv eingestellt und möchten sie gerne fördern und ihr behilflich sein. Wenn ihr tatsächlich einmal ein tragisches Missgeschick passieren sollte, so zeigt sich doch immer ein Lichtblick oder es werden ihr mildernde Umstände zugesprochen. Über ihr intuitives Wissen kann Courtney Love für sich die optimalen Wege finden, die sie auch über Hindernisse hinwegführen.

Vater-Kind-Beziehung: Der Vater kann in Courtney Love die Neugierde für die Welt entfachen und fördert ihr Wissen. Schon als kleines Kind wird es für Courtney Love ein Vergnügen sein, über Bilderbücher und Geschichten die weite Welt auf dem Schoß des Vaters sitzend zu erfahren. Der Vater scheint keine Langeweile zu kennen, da er stets an der Welt und an der Natur ein Interesse finden kann. Courtney Love lernt ihn als einen Menschen kennen, der eine breite Allgemeinbildung vorweist, wenn es ihm vielleicht auch an Detailwissen mangelt. Aber auf alle Fragen scheint er eine Antwort geben zu können, die Begeisterung für das Wissen vermittelt. Für Courtney Love stellt der Vater eine Persönlichkeit dar, die man nicht so schnell vergessen kann und die ihren prägenden Eindruck der Verehrung hinterlässt. Unter diesem Einfluss ist Courtney Love natürlich darauf bedacht, den Erwartungen ihres Vaters nachzukommen. Sicherlich wird sie eine höhere Schule besuchen wollen, um die Zufriedenheit des Vaters spüren zu können. Mit seiner begeisterungsfähigen Art kann der Vater soziale und ethische Grundsätze vermitteln, die Courtney Love wesentlich werden, sodass sie auch dazu tendieren mag, später einmal einen sozial-helfenden Beruf zu ergreifen oder sich für die Rechte der Menschen einzusetzen.



## Was ist ein Aszendent?

Man könnte sich den Aszendenten als ersten Lichtstrahl, als erstes energetisches Lichtbündel vorstellen, das auf das Wesen des Kindes einstrahlt und von dem der erste Eindruck von der Welt geprägt ist. Der Aszendent fungiert für das Kind wie eine durchlässige Membran oder ein Filter, durch das die Umwelteinflüsse auf das Kind einwirken. Je nach der Art der Färbung durch das Sternzeichen, in dem der Aszendent selber steht, dürfen diese Einflüsse hineingelassen werden. Andererseits bestimmt der Aszendent auch das spontane, nicht regulierte Verhalten des Kindes gegenüber seiner Umwelt, das auch die Farbe des Aszendentenfilters trägt. Diese Färbung bringt das Kind in eine Rolle, die es in seiner Umwelt einnimmt.

In der äußeren Welt des Menschen existieren viele verschiedene Schwingungen. Jeder Vorgang wird mit mehreren Schwingungsqualitäten begleitet. Der Aszendent prüft die Schwingungsqualität eines Ereignisses in der Außenwelt und lässt nur die dem Aszendenten adäquaten Schwingungsarten in das Wesen des Menschen hineindringen. Der Mensch ist damit fähig, die äußeren Vorgänge als Erfahrungen einzuordnen. Durch die Filterung der äußeren Schwingungen durch den Aszendenten sind die Erfahrungen des Menschen subjektiv, was besagt, dass ein und dasselbe Ereignis von verschiedenen Menschen unterschiedlich erlebt und bewertet werden kann.



## Der Aszendent von Courtney Love im Zeichen Waage

**D**em Zeichen **Waage** sind die Nieren, die Reinigungsfunktion haben, als Organ zugeordnet. Für Courtney Love wird es wichtig sein, täglich viel zu trinken, damit die Nieren durchgeschwemmt werden und den Körper von seinen Schlackenstoffen entgiften können. In den Nebennieren wird Adrenalin als Erregungshormon gebildet mit der Folge, dass Kinder wie Menschen bei Übererregung Stress empfindet.

Stress bedeutet für ein waagebetontes Kind, dass durch äußere Einflüsse sein Inneres aus dem Gleichgewicht gebracht wurde. Dazu gehören Lärm, Streit, Grobheiten und Hektik, die dem Kind auch in einer unruhigen Schulklasse "an die Nieren gehen können". Dies ist generell der Fall, wenn sich ein Waage-Aszendenten-Kind in einer disharmonischen Umgebung befindet oder es sich von seinem Umfeld in irgendeiner Form bedrängt und in seiner Kontaktfreudigkeit gestört fühlt. Hautprobleme treten dann nicht selten in Form von Ekzemen oder Akne auf.



Die Starre des waagebetonten Kindes liegt in der Erfahrung von Prinzipien, nach denen es sich zu richten hat. "Man tut" und "Es ist nicht angebracht" sind Ausdrücke der Lehrmeister eines solchen Kindes und werden von ihm wieder angewandt werden. Die Umwelt kann sich damit zum eigenen Korsett ausstaffieren. Benimmregeln sind in der Erziehung sicher wichtig, sollten aber auch situationsbedingt gelockert werden können. So kann eigentlich beim Picknick im Freien auch schon mal geschmatzt und mit den Fingern gegessen werden.



### Der Aszendent von Courtney Love im Quadrat zum Mond

**L**ebensgrundgefühl und Verhaltensweisen: Da Courtney Love sehr gefühlsbetont auf ihre Umwelt zugeht, nimmt sie deren Spannungen wahr und spiegelt diese auch gleich wider. Ihre Launenhaftigkeit lässt keine klaren Handlungsweisen erkennen. Sie schwankt zwischen den Meinungen ihrer Mitmenschen hin und her, da sie diese nicht enttäuschen oder gar verletzen möchte. Deshalb passt sie sich den momentanen Stimmungen stark an und kann sich manchmal sehr opportunistisch verhalten. So, wie es ihr gerade in den Sinn kommt und wo sie sich bessere Chancen ausrechnet, hält sie mal zum einen und mal zum anderen. Daher wird sie immer wieder als wankelmütig und unzuverlässig bezeichnet werden. Courtney Love fühlt sich des Öfteren gelangweilt und voller Unlust und sie kann nicht einmal sagen, woher ihre schlechte Laune kommt. In der Regel hilft ihr dann Kuschneln und Körperkontakt mit einem Elternteil, damit sie sich wieder ins rechte Lot bringen kann.



### Der Aszendent von Courtney Love im Quadrat zum Merkur

**L**ebensgrundgefühl und Verhaltensweisen: Wenn Courtney Love zu vielen Reizen ausgesetzt ist, neigt sie zu einer so genannten Reizüberflutung, bei der sie dann sehr nervös und mit motorischer Unruhe reagiert. Ihre Gestiken werden dann sehr unkontrolliert und fahrig. Außerdem neigt sie im Allgemeinen zu Konzentrationsschwäche, da sie sich nicht lange mit einer Sache beschäftigen kann, weil die Reize in der Außenwelt sie ständig ablenken. In ihrer Nervosität mag sie nicht die richtigen Worte finden, und mit ihrer unkonkreten Ausdrucksweise erzeugt sie Missverständnisse.



## Der Aszendent von Courtney Love im Trigon zur Venus

**L**ebensgrundgefühl und Verhaltensweisen: Courtney Love hat die Fähigkeit, ihre inneren Angelegenheiten mit diplomatischem Geschick anzubringen. Trotzdem sie vielleicht auch etwas fordernd auftreten kann, wirkt sie nie verletzend oder aufdringlich, aber bestimmend. Sie hat schon längst herausgefunden, wie man sich verhalten muss, um das Gegenüber wohl wollend und freundlich zu stimmen. Sie zeigt ein gutes Benehmen und betört durch ihre äußere Erscheinung, die sie wirkungsvoll in Szene setzen kann. In der Regel ist ein Kind mit dieser Venusaspektierung freundlich, unterhaltsam und gesellig. Sie kann sich in eine Gemeinschaft gut einfügen, passt sich aber nicht zu sehr an, um doch noch ihrem individuellen Gebaren einen Raum zu sichern.



## Was bedeutet der Merkur?

Einerseits bedeutet Kommunikation die Übermittlung einer Nachricht. Somit kann man aus dem Zeichen, in dem Merkur steht, die mentale Auffassungsgabe eines Kindes und dessen Verarbeitungsweise einer Information ablesen. Wenn man weiß, wie ein Kind Informationen aufnimmt und einordnet, so kann man gezielte Lernhilfen geben, denn der Erwachsene kann sich in das Denksystem des Kindes einklinken. Die mentale Begabung kann sich bei einem Kind entweder eher in sprachlicher Hinsicht oder als Meisterschaft bei Puzzlespielen zeigen. Das hat alles nichts mit dem Intelligenzquotienten zu tun, sondern sagt etwas über die Art der mentalen Begabung des Kindes aus. Manche Kinder gehen rein logisch an das Wissen heran, andere eher mit den Sinnen, wieder andere brauchen einen Bilderbezug.

Andererseits ist Kommunikation in der Kontaktaufnahme des Kindes zu seinen Mitmenschen wirksam, sodass Merkur die rationale Haltung dieses Kindes zu seiner Umwelt beschreibt. Diese kann entweder zweckorientiert, beziehungsgerichtet oder auch spielerisch und neugierig sein.



## Der Merkur von Courtney Love im Zeichen Löwe

**K**ommunikationsfähigkeit: Kontakte sind für Courtney Love wichtig, da ein Löwe-Mensch seine Ausstrahlung erst durch die Umwelt erfahren kann. Da, wo sich Courtney Love befindet, möchte sie im Mittelpunkt stehen, zumindest legt sie Wert auf Beachtung. Courtney Love wird es nicht für nötig erachten, sich um ihre Kontakte kümmern zu müssen, denn das lässt sie ihre Eltern oder die Freunde selbst machen. Sollte sie aber einmal vergessen worden sein, dann ist dieses Kind zutiefst gekränkt, da es sich selbst als maßgeblich empfindet. Wenn Erwachsene unter sich reden, so will ein Löwe-Merkur-Kind ebenfalls seine gewichtige Meinung abgeben dürfen. Da ein Löwe-Merkur-Kind aus einer ich-bezogenen Sicht heraus seine Ziele in Angriff nimmt, passiert es ihm immer wieder, dass es etwa Informationen der Eltern, die nicht in sein Konzept passen, im wahrsten Sinne des Wortes überhört. Da kann man nicht von Vergessen oder von Übergehen reden: unpassende Details werden einfach nicht registriert. Ein Kind mit diesem Merkur zeigt seine Konzentrationsfähigkeit darin, dass es an den eigenen Zielen festhält und schwer von einer anderen Perspektive zu überzeugen ist. Beim Spielen erwartet Courtney Love, dass ihre Spielvorschläge durchgeführt werden: Sie ist der Regisseur des Rollenspiels und lässt die anderen mehr agieren. Ein Löwe-Merkur-Kind wird auch immer wieder seiner Umwelt sagen, was es schon alles kann - selbst wenn die Leistungen bei objektiver Beurteilung gar nicht so überragend sein sollten.

Denkmuster und Lernhilfen: Das Denken entspringt der subjektiven Mitte des Kindes. Courtney Love ist von sich und ihren Gedankengängen überzeugt. Im negativen Fall zählt nur die eigene Sichtweise, da das Kind sich nicht vorstellen kann, dass man auch noch andere Beweggründe zu Schlussfolgerungen haben könnte als es selbst. Hartnäckig wird Courtney Love mit allen Mitteln ihr Ziel verfolgen wollen. Courtney Love wird sich als führender Kopf und Sprachführer eignen: die Rolle des Klassensprechers scheint ihr schon fast sicher zu sein, doch sie wird mehr ihre eigenen Angelegenheiten vertreten als die ihrer Mitschüler. Alle Informationen fließen durch das Sieb der subjektiven Zielgerichtetheit. Alles, was nicht zum eigenen Ziel passt, wird eliminiert oder aus dem eigenen Standpunkt heraus bewertet. Da kann schon mal ein Unverständnis für die Nöte der Mitkameraden herauskommen.



## Der Merkur von Courtney Love im zehnten Haus

**D**ie Aufgabe in der Welt: "Ich möchte in der Welt etwas vermitteln" und "Die Welt soll informiert sein." - Diese Sätze beschreiben das weltliche Anliegen von Courtney Love. Ein Kind mit dieser Konstellation wird eine höhere Bildung und die Erweiterung seiner Kenntnisse ab dem Zeitpunkt anstreben, an dem es die Entscheidung seiner öffentlichen Aufgabenstellung getroffen hat.

Die äußere Welt des Vaters: In den Augen des Kindes scheint der Vater viel unterwegs zu sein und in einem regen Kontakt mit der Außenwelt zu stehen. Vielleicht sitzt er tatsächlich viel am Telefon oder ist häufig auf Geschäftsreise. Auf jeden Fall nimmt das Kind wahr, dass sich beim Vater viele Informationen sammeln.



## Was bedeutet die Venus?

Der Ausgleich zwischen den Standpunkten zweier Menschen wird durch die Vermittlung erzielt, die dann auf einen Kompromiss hindeutet. In einer Beziehung erfolgt ein Ausgleich zwischen männlichen und weiblichen Prinzipien. Dabei besagt das Beziehungsmuster, wie der Mensch einen Ausgleich zwischen sich und seinem Partner herstellt: entweder passt er sich seinem Partner an, wobei es im Extremfall zur Selbstaufgabe kommen kann - oder er fordert von seinem Partner, dass dieser sich nach seinen Vorstellungen zu richten hat, was in einen autoritären Führungsstil entarten kann. Die Tugenden der Treue und Verpflichtung können dem Partner gegenüber eine große Rolle spielen. In manchen Beziehungen stehen aber auch Unterhaltung und Abwechslung im Vordergrund der Vorstellung von Partnerschaft.

Das Zeichen, in dem die Venus steht, lässt darauf schließen, wie man den Ausgleich zwischen sich und seinem Partner vollzieht. In welchen Lebensbereichen der Mensch seinen Schwerpunkt auf Ausgleich setzt, wird durch die Venus in den Häusern feststellbar. Hier bietet sich die Möglichkeit des Selbstausdruckes als Künstler, denn im Werk kann man ebenfalls eine Vermittlung sehen. Vielleicht möchte dieser Mensch in seinem Sinn für Ästhetik aber auch nur schöne Dinge um sich scharen.



## Die Venus von Courtney Love im Zeichen Zwillinge

**C**ourtney Love vermag schnell vielseitige Kontakte zu knüpfen, dabei folgt sie aber keinem Treuekodex. So kann eine beste Freundin morgen schon wieder von einer anderen Person ersetzt werden. Als ideenreicher Spielkamerad kommt solch einem Kind viel Sympathie entgegen. Doch aufgrund des flatterhaften Verhaltens, weiß man als Freund nie so recht, woran man eigentlich bei Courtney Love ist. Für sie ist die Abwechslung in Bezug auf Freundschaften oft wichtiger als das Vertrauen und die Tiefe einer Beziehung.

Talent als kreativer Ausdruck: Als Begabung mag bei Courtney Love die Möglichkeit der schnellen Kontaktaufnahme gesehen werden. Im Allgemeinen wird sie in Gruppen und bei ihren Freunden keine Außenseiterrolle einnehmen. Möglicherweise entdeckt sie bei sich literarische Fähigkeiten und Interessen, sodass sie entweder Gedichte schreibt, Geschichten erzählt, Liedtexte dichtet oder auch Spiele erfindet. Sie kann sich sprachlich gewandt ausdrücken. In der Schule können Talente beim Aufsatzschreiben beobachtet werden.

Pubertät: Courtney Love bringt in ihrer Kontaktfreude viel Neugierde mit und kann ihre Partner zeitweise wie ihre Hemden wechseln. Die Entscheidung für einen Menschen fällt ihr nicht leicht, da Courtney Love immer wieder den Eindruck hat, bei der Festlegung auf einen Menschen etwas versäumen zu können. Sie sucht bei ihren Freunden viel Spaß und Abwechslung zu finden. Die Bewältigung von Problemen ist in der Regel nicht gerade ihre Stärke. Mit einem Lachen oder auch mit Sarkasmus kann sie sich über so manche Ungereimtheit hinwegsetzen. So mögen Konflikte nicht selten über Trennungen gelöst werden, denn für Courtney Love taucht sehr schnell Langeweile auf, wenn ihr die Beziehung nichts Interessantes mehr bietet.



## Die Venus von Courtney Love im achten Haus

**E**in Junge mit dieser Venusstellung mag die Feststellung machen, dass er durch Frauen stets zur persönlichen Veränderung gezwungen wird, was in ihm das Gefühl hinterlässt, von einer Frau beherrscht und in seiner persönlichen Freiheit unterdrückt zu werden. Im Grunde genommen geht es bei ihm aber nur darum, als Mann zu seiner inneren Weiblichkeit zu finden. Weil es aber leichter ist, sich den eigenen Persönlichkeitsanteil im Außen zu suchen, anstatt die oft auftretenden Widersprüche in sich zu integrieren, wird sich der junge Mann zu weiblichen Personen hingezogen fühlen, die ihm oft über ihre Herrsch- und auch Eifersucht psychische Schmerzen bereiten wird. Da

die erste Frau im Leben eines Kindes in der Regel seine Mutter ist, mag der kleine Mensch zusammen mit ihr tiefe innere Wandlungen erfahren, die über schmerzliche Abschiede und auch über impulsive Reaktionen ihr gegenüber gehen werden. Ein Mann kann sich von so einem Frauenbild in den Kinderjahren nur beherrschen lassen, und wird sich dann als Erwachsener dazu entscheiden mögen, nun über die Frau dominieren zu wollen. Zumindest kann man sagen, dass bei dieser Venusstellung die Beziehung des jungen Mannes zur weiblichen Welt sich nicht ganz einfach gestalten kann, vor allem, wenn noch marsische und plutonische Komponenten mit der Venus und dem Zeichen Waage verbunden werden können. Sollte der Mond und das 4. Haus mit harmonischen astrologischen Qualitäten bestrahlt sein, so kann zumindest die Mutterliebe als positiv und nährend erfahren werden.

Ähnlich macht ein Mädchen mit der Venus im 8. Haus die Erfahrung, in der Kindheit von einflussreichen Frauen beherrscht zu werden. Im Grunde genommen wird sich aber eine junge Frau mehr mit diesem weiblichen Bild selbst identifizieren können und eher versucht sein, dieses bezwingen wollende Frauenbild in sich selbst zu integrieren. Allerdings macht so ein mächtiger Charakterzug auch Angst, sodass eine junge Frau mit saturnischen und merkurischen Verbindungen zur Venus und auch zum Mond, vor der Hexe in sich Angst bekommen kann und ihre Dominanz eher manipulativ-undurchschaubar als offen-eifersüchtig auslebt. Häufig haben Kinder mit dieser Venusstellung einschlägige Erfahrungen gemacht, in denen sie von Frauen in ihrer Entwicklung persönlich unterdrückt wurden. Deshalb kann es durchaus vorkommen, dass eine junge Frau mit dieser Venusstellung kein gutes Verhältnis zur weiblichen Welt aufbauen kann, da sie stets in Rivalitäten und Konkurrenz hineingezogen wird. In der Regel identifiziert sich ein Mädchen mit der ersten Frau in ihrem Leben, der Mutter. Daher ist es gerade bei einem kleinen Mädchen mit der Venus im 8. Haus entscheidend, dass es von der Mutter das Gefühl bekommt, von ihr gerade als weibliches Wesen ernst genommen und vor allem akzeptiert zu werden. Für so ein Mädchen ist es ganz wichtig, dass es nicht mit der Mutter in einen Konkurrenzkampf gerät, der nicht selten in den ersten Jahren über den Vater, der dann von der Tochter bezirzt wird, ausgetragen wird. Dies kann vor allem dann der Fall sein, wenn die Venus zur Sonne oder zum 5. Haus in Verbindung steht.

Pubertät: Sexualität wird im Beziehungsleben von Courtney Love eine große Rolle spielen, denn vor allem beim Aufeinanderprallen der Geschlechter kann sie ihre Venus-Position einnehmen. Durch das Gefühl, beherrscht werden zu können, fällt ihr allerdings die Hingabe, die ein Vertrauen voraussetzt, nicht sehr leicht. Wie sie als Frau dieses dominante Frauenbild in ihrer Persönlichkeit integrieren kann, ist schon im ersten Abschnitt angedeutet worden. Als Erwachsener kann sie die in dieser Venusstellung begründete Leidenschaftlichkeit auch als Eifersucht gegenüber ihrem Partner ausleben. Das unter der Venus beschriebene Ausgleichsbestreben beinhaltet eine gewisse Tendenz der Kontrolle, sodass bei dieser Venusstellung nicht selten Wege gesucht werden, die trieborientierten Schattenseiten im Menschen zu kontrollieren, wobei Sexualität dann zu einem schwierigen Thema werden kann.



## Die Venus von Courtney Love in Konjunktion zum Mars

**B**eziehung: Für Courtney Love ist es sehr schwer, in einer Beziehung Harmonie aufkommen zu lassen, denn diese Konjunktion verkörpert das Bestreben eines Menschen, Selbstsucht und Anpassungsfähigkeit miteinander zu verbinden. Wenn Friedliebkeit und Kampfeslust aufeinander treffen, wird sich Courtney Love entweder den Frieden erkämpfen wollen oder auch gegen Gewalt friedlich demonstrieren. Courtney Love macht die Erfahrung, dass sie immer wieder "zu ihrem Glück gezwungen" wird. So lässt sie sich auch dazu hinreißen, anderen ihre Liebe aufzuzwingen. Wenn sie jemandem einen Gefallen anbietet, so macht sie das in der Erwartung, dass der andere ihr Angebot annimmt. Wenn der ihr Entgegenkommen ablehnt, benimmt sich Courtney Love eingeschnappt und ärgerlich und muss ihrer Enttäuschung Luft machen. Allerdings wird sie auch immer wieder am eigenen Leibe erfahren, dass Erwachsene dasselbe von ihr verlangen. Sie befindet sich dann selbst in der Situation, so manche liebevolle Zuwendung annehmen zu müssen, um zum Beispiel ihre Eltern zufrieden zu stellen. Umgekehrt mag es passieren, dass sich Courtney Love stets das erkämpfen muss, was sie an Zuwendung eigentlich haben möchte.

Durchsetzungskraft: Da in Courtney Love das herausfordernde Prinzip des Mars mit dem des Nachgebens der Venus vereinigt ist, wird es ihr oft schwer fallen, einmal nur egoistisch zu sein und mit absoluter Vehemenz auf ihrem Willen zu bestehen. Sie wird häufig zwischen Kompromiss und Selbstsucht hin- und herpendeln. So kann es für sie manchmal eine Lösung sein, sich vorzustellen, dass sie für den anderen etwas nur deswegen macht, weil sie dabei ihre eigenen Wünsche erfüllt. Es wird ihr kaum gelingen, eine klare Entscheidung in einer persönlichen Beziehung zu fällen. Für sie stellt sich immer wieder das Schwarz-Weiß-Thema, dass sie ihren Eigenwillen für die Beziehung opfert oder einen Konflikt in einer Partnerschaft hervorruft, wenn sie ihren Willen durchsetzen möchte. Die Folge sind egozentrische Kompromisse, die ihre Widersprüchlichkeit nicht verbergen können: "Ich besuche mit dir die Tante, doch da will ich dann auch fernsehen!" oder "Kauf mir die Schokolade, dann kriegst du vielleicht auch ein Stück von mir!".

Pubertät: Die Beziehung zwischen Mann und Frau weist fast immer eine Polarität auf, wobei der eine Partner mehr den weiblichen und der andere mehr den männlichen Pol lebt. Courtney Love vereint über die Konjunktion schon beide Pole in sich und wird daher als junges Mädchen den männlich-aktiv-erobernden Pol und als junger Mann den weiblich-passiv-hingebenden Pol an den Partner delegieren. Um sich als Persönlichkeit vollkommen fühlen zu können, braucht Courtney Love den Partner und bringt sich damit in eine Abhängigkeit von ihrem Gegenpol. Für sie wird die Beziehung im Leben eine große Rolle spielen. Courtney Love muss sich jedoch entscheiden, ob ihr Eigenwille überhaupt eine Beziehung zulässt.



## Was bedeutet der Mars?

Wenn sich ein Mensch bedroht fühlt, so kann er seine Aggression in einer gesteigerten Durchsetzungskraft für das Überleben einsetzen. Wenn wir die geschlechtsbezogene Triebenergie erleben, so sprechen wir von Sexualität. Die nicht gesteuerte oder angestaute Triebenergie befreit sich im Affekt, wobei die Vernunft ausgeschaltet ist und die Energie ungehindert und unkontrolliert abläuft.

Ohne Triebenergie gäbe es für ein Lebewesen keine Kraft, die es zu einer Tat antreiben würde. Man spricht ja auch von einem Antrieb, der den Menschen zu einer Unternehmung motiviert. Ohne einen Antrieb kann der Mensch nicht leben oder überleben. Auf der anderen Seite kann eine zu heftig geäußerte Triebenergie andere Lebewesen verletzen und hat durch ihre Heftigkeit einen vernichtenden Charakter.



## Der Mars von Courtney Love im Zeichen Zwillinge

**S**port und Dynamik: Courtney Love hat eine schnelle Auffassungsgabe und verfügt auch über Geschicklichkeit, da sie im Kopf begriffene Bewegungsformen gleich auf ihren Körper übertragen kann. Sie braucht Sportarten, die mental fordern, also den "Kopf" trainieren. (Tennis, der Kapitän im Fußball, Geräteturnen, Schach). Die dynamische Vorgehensweise von Courtney Love könnte mit der Funktion einer Schaltstelle im Gehirn (Synapse) verglichen werden oder mit der Tätigkeit einer Telefonistin aus vergangenen Zeiten, die damals die verschiedenen Verbindungen der einzelnen Anrufer durch Stecken von Kabelanschlüssen hergestellt hat. Durch das Übertragen von Informationen kann Courtney Love in ihren Mitmenschen Erkenntnisse auslösen, die aber nicht unbedingt in ihrer Absicht lagen. Courtney Love gibt nur die Anstöße, die Schlussfolgerungen ziehen dann ihre Mitmenschen selbst. So könnte sie in der Schule eine etwas unruhige Nebensitzerin sein, die ihrem Mitschüler stets irgendetwas zu sagen oder mit ihm zu tuscheln hat. In ihrem vielen Reden verplappert sie sich des Öfteren und kann nichts, aber auch gar nichts für sich behalten.

Durchsetzungsvermögen: Courtney Love wird versuchen, sich mit ihrem Verstand durchzusetzen. So kann sie zum Beispiel im Redeschwall ihre Widersacher einfach niederreden. Mit kleinen Spitzfindigkeiten provoziert sie ihre Mitmenschen, um von ihnen eine Reaktion zu bekommen, was auch ein Zeichen ihrer Bereitschaft zur Kontaktaufnahme sein kann. Es fällt ihr schwer, sich auf eine Sache zu konzentrieren. Wahrscheinlich kann sie kein Buch zu Ende lesen, ohne nicht wenigstens



schon mal nebenbei in einem Zweiten geschmökert zu haben. Wenn sie Spiele und Beschäftigungen gerade erst angefangen hat, kommen ihr schon bald währenddessen neue Ideen, die sie dann wiederum ablenken. Zweifelsohne wird Courtney Love ein intelligentes Kind sein, doch durch ihre Zerstreuung kann sie Schwierigkeiten beim Besuch einer höheren Schule bereiten.

Sexualverhalten in der Pubertät: Gaggerphasen und Kichereien, die sich zum nicht mehr aufhören wollenden Lach-Affekt steigern können, sind Ausdruck und Abfuhr innerer Spannungen. Courtney Love wird wahrscheinlich in der pubertären Phase sehr nervös und leicht reizbar sein. Sie ist stets auf Angriff bedacht und gibt schnell eine mürrische Bemerkung von sich, ohne dass das Gegenüber weiß, womit es sie provoziert haben könnte. Courtney Love wird vermutlich zuerst aus Zeitschriften und Magazinen ihre sexuelle Neugierde stillen, bevor sie den Mut findet, das Gelesene und Gesehene praktisch anzuwenden. Für die Leserbriefe in Jugendzeitschriften wird sie großes Interesse aufbringen, denn dort holt sie ihr Know-How über "die richtige Art zu küssen" her. Da Courtney Love sowieso einige Schwierigkeiten mit ihrem Gefühlserleben hat, kann sie ihre Erregung nicht unbedingt in einen Zusammenhang mit Liebe bringen. Die Abwechslung steigert ihre Reizbarkeit, sodass sie sich zu einem Stillschwebenden im Bereich der Sexualität entwickeln kann.



### Der Mars von Courtney Love im achten Haus

**S**chattenbilder und Verdrängungen: Solange für Courtney Love die Schatten der Aggressionsbilder in ihrem Umfeld nicht erkennbar werden, wird sie sich in ihrer Hilflosigkeit unbewusst darum bemühen, diese Aggressionen sichtbar zu machen: Sie provoziert Gewalt! Sie kann mit ihrem Verhalten ihre Mitmenschen an die Grenze ihrer Geduld bringen und in ihnen Affekte hervorrufen, über die sie dann erschrecken. Sie kann einen Mitmenschen so lange reizen, bis ihm die Hand ausrutscht. Damit zeigt Courtney Love demjenigen dessen Schatten, nämlich seine Aggressionsbereitschaft, die dieser aber sicherlich nicht wahrhaben will. Über ihr Unbewusstes kann Courtney Love an alte Wunden ihrer Mitmenschen rühren, ohne es zu beabsichtigen. Sie bringt Erwachsene leicht auf die Palme, wobei diese sich fragen müssten, welche frühkindlichen Verletzungen Courtney Love in ihnen wohl wachgerufen hat. Courtney Love braucht Schutz! Der Schutz liegt in diesem Falle nicht im Behüten und Vermeiden von Gefahren, sondern in der Ehrlichkeit ihrer Betreuer, den Schatten der Gewalt auch in sich zu sehen. Die Betreuer sollten sich von ihren Schuldzuweisungen gegenüber anderen Menschen frei machen und sich für das, was geschieht, selbst verantwortlich fühlen.

Durchsetzungskraft: Courtney Love verfügt über ein immenses Quantum an Kraft und Durchhaltevermögen, das an Besessenheit grenzt. Wenn sie etwas will, dann gibt es für sie kein Aufhalten mehr. Sie zieht ihre Sachen durch! Damit beweist sie ihren Überlebenswillen, mit dem sie alle Bedrohungen, Gefahren und schwere Zeiten meistern kann. Um sich ihren Mut beweisen zu können, kann sie manchmal waghalsige Unternehmungen starten. So braucht man sich nicht zu wundern, wenn sie in waghalsiger Weise über ein Brückengeländer balanciert. Sie liebt die Gefahr und entschärft auch gern Gefahren, sodass sie durchaus den Mut aufbringt, sich als Schlichter zwischen zwei Rowdys zu stellen.

Pubertät: Jungen mit dieser Marsstellung können Entwicklungsphasen durchmachen, in denen sie Gewalt anwenden. In dieser Zeit sind sie sehr impulsiv und werden von der Umgebung aufgefordert, sich als Mann zu definieren. Der Aggressionstrieb kann dann zeitweise auch mit einem starken Sexualtrieb gelebt werden. Er will seine Partnerin erobern, sich ihrer bemächtigen und ganz für sich alleine haben. Daher kann er mit viel Eifersucht reagieren. Mit dieser Marsstellung steht ihm aber auch die Möglichkeit offen, sich von seinen Verhaftungen zu befreien und über Loslassen zu intensivem sexuellem Erleben zu kommen.

Ein Mädchen mit dieser Marsstellung kann aufgrund der Normen von Gesellschaft und Erziehung selten seine Machtgier offen zeigen und greift daher auf subtilere Mittel zurück. Das weibliche Geschlecht bedient sich in Partnerschaften der Mittel der Hörigkeit und der Schuldzuweisungen: "Du darfst mich nicht alleine lassen, sonst..."



### Was bedeutet der Jupiter?

Der Mensch in seinem inneren Reichtum strahlt Freude aus. Fülle bedeutet, dass man mehr hat, als nur das Notwendige. Somit kann man beruhigt wieder etwas davon an die anderen abgeben, womit man den Menschen, die nicht so gute Möglichkeiten haben, eine Förderung zukommen lassen kann. Überfluss verleitet den Menschen aber auch, seine Güter zu verschwenden.

Das Wachsen ist ein Prozess, der in die Zukunft gerichtet ist. Das Ziel ist die Größe - im gesellschaftlichen Sinne ist das der Ruhm und die Würde. Ruhm erlangt der Mensch, wenn er die Illusionen der Gesellschaft vertreten kann, die Ideale. Wenn eine Gesellschaft nach bestimmten Idealen leben möchte, so braucht sie zu deren Verwirklichung einen Verhaltenskodex. Dieser Verhaltenskodex betrifft in unserer Gesellschaft die Gesetzgebung genauso wie die Moral.



## Der Jupiter von Courtney Love im Zeichen Stier

deale und Vorbilder: Courtney Love geht es um das Wohl der Menschen. Es soll allen im materiellen Sinne gut gehen. In ihrer Liebe zur Natur wird sie sich für die Erhaltung der Tier- und Pflanzenwelt einsetzen. Ihre Familie ist ihr hoch und heilig, sodass sie deren Werte weiterführen wird. Nicht selten übernehmen solche Kinder die Aufgabe, den familiären Erfolg fortzuführen oder der Familie einen Namen zu machen.



## Der Jupiter von Courtney Love im siebten Haus

n ihren Bekanntschaften gibt es immer ein gewisses Autoritätsgefälle: Entweder schaut Courtney Love in aller Bewunderung zu ihrem Lehrmeister auf, der ihr Lebensweisheiten oder ein Lebensmotto mit auf ihren Entwicklungsweg gibt. Courtney Love kann aber auch Bewunderer um sich scharen, die ihr in ihrem Umfeld dann mehr Beachtung zukommen lassen.

Courtney Love fühlt sich bei ihren Mitmenschen in gewisser Weise als geistige Leitfigur, die Autorität durch ihre moralisch-ethischen Grundsätze hat. Mit ihrer charismatischen Ausstrahlung wird sie so viel Eindruck bei ihnen hinterlassen, dass sie mit einzelnen Personen eine engere Beziehung eingehen kann, die sie dann auch fördern Ihre Entwicklungschance liegt in der Verlässlichkeit und im Vertrauen auf ihre Beziehungen. Sie wird zum richtigen Zeitpunkt den passenden Menschen treffen.



## Was bedeutet der Saturn?

Wenn jemand zu sehr in der Fülle gelebt hat und dabei zu viel gegessen hat, wird er dick und sein Körper wächst in die Breite. Saturn ist das Symbol der Hungerkur, des Wieder-Schlank-Werdens, sodass der Körper seine alte Facon wiedererhält. Die alten Kleider passen wieder und der Mensch hat gelernt, Verzicht zu leisten. Eine saturnische Handlung ist es, den Gürtel enger zu schnallen.

Im Winter hat die Natur ihren Stoffwechsel auf ein Minimum reduziert, um überleben zu können. Durch die klirrende Kälte würden beim Baum die Saftleitungen platzen und der Baum müsste absterben, da er nicht mehr ernährt werden könnte. In der Kälte findet eine Reduktion der Lebensfunktionen statt. Das fließende Wasser eines Baches erstarrt durch frostige Temperaturen zu Eis.



### Der Saturn von Courtney Love im fünften Haus

**V**or allem braucht sie sehr lange, bis sie einmal ihre Talente wahrnehmen kann. Überall fühlt Courtney Love sich unperfekt und unzulänglich. Das kann sie aber dazu anspornen, viel Energie für eine Arbeit zu verwenden, die dann dadurch sehr ausgereift und gut durchorganisiert wird. In Gruppen kann sie zeitweilig große Integrationsschwierigkeiten haben, da sie sich nicht traut, sich einzubringen und mitzumischen. Häufig verschlägt es ihr gerade dann die Sprache, wenn sie einem Geltungsdrang Ausdruck verleihen möchte. Vor allem in der Pubertät können massive Minderwertigkeitskomplexe auftreten, die der Jugendlichen vornehmlich über ihr Gruppenverhalten bewusst werden.

Vaterbeziehung: Die astrologische Erfahrung zeigt, dass ein Kind mit dieser Saturnstellung von seinen Eltern zwar erwünscht ist, jedoch nicht in der Weise, dass sich die Eltern mit einem Wesen konfrontiert sehen, das durch seine Einmaligkeit und durch seine Selbstheit geliebt werden möchte. Für die Eltern scheint es bei dieser Saturnstellung zum Leben dazuzugehören, dass man Kinder in die Welt setzt. Kinder sind für solche Eltern ein verlängerter Arm ihres eigenen Daseins und die Sprösslinge werden von ihnen nicht als individuelle und schillernde Persönlichkeiten akzeptiert.



### Der Saturn von Courtney Love in Opposition zum Uranus

**E**rneuerndes Kraftpotenzial: Courtney Love schwankt zwischen Anders-Sein-Wollen und Sich-Integrieren-Wollen hin und her. Immer, wenn sie auf der einen Seite steht, vermisst sie die andere. Sie möchte ihre Originalität leben und macht dabei die Erfahrung, von den anderen als nicht in ein Schema passend abgelehnt zu werden. Wenn etwa ihr Zimmer nicht blitzblank aufgeräumt ist - wo sie aber noch durchaus eine Ordnung in ihrem Chaos feststellen kann - darf sie aber gerade deshalb keine Freunde einladen. Und weil sie im Kindergarten meistens Hosen mit Flickern anhat, wird sie von bestimmten Mitspielern verhöhnt. Ihre eigenbrötlerische Art drängt sie in die Einsamkeit.

Wenn sich Courtney Love streng an die Vorschriften ihrer Erzieher hält und ihre Arbeiten nach Plan anfertigt, kann sie Demotivation, Langeweile und Müdigkeit befallen. Sie fühlt sich in ihrer Neugierde und in ihrer unkonventionellen Kreativität gebremst. Sie soll in ein Schema hineinpassen, in dem sie ihre Individualität nicht gewürdigt sieht. Dann kommt sie sich einsam vor, da sie wie ein Vogel im Käfig behindert und begrenzt wird.



### Was bedeutet der Uranus im Horoskop?

Diese uranische geistige Energie ist nicht über den Körper geerdet, sodass Vergangenheit bei einem uranischen Ereignis keine Rolle spielt. Der Mensch setzt sich mit dieser Uranus-Energie über Bestehendes hinweg und kann damit auch zerstörerisch wirken, da es ihm nicht um die Erhaltung von Materie oder Ordnung geht, die die Vorgänge in der Realität regeln. Ungeerdete Energie zeigt ihre eigenen Gesetzmäßigkeiten und kann sich ungebremst fortsetzen. Daher geht es einem uranischen Menschen um Freiheit. Im humanitären Sinne sind das die demokratischen Grundsätze der Freiheit, Gleichheit und Brüderlichkeit.

Das ungeerdete Freiheitsbestreben bedeutet ständige Veränderung, Entwurzelung und ewige Erneuerung. Die uranische Energie ist mit einem Wechselstrom zu vergleichen, bei dem ständig die Polrichtung gewechselt wird. Im übertragenen Sinne ist das die Gegenteiligkeit, die der Mensch in Auflehnung und in der Anti-Haltung zu einer bestehenden Sache lebt. Das kann im positiven Sinne eine Erneuerung, im negativen Sinne eine Zerstörung bedeuten. Die uranische Energie an sich ist wertfrei und folgt nur dem Prinzip der Wechselseitigkeit. Für den Menschen aber ist es wichtig, wie er mit diesem Energiepotenzial umgeht, das ihn in irgendeiner Form dazu zwingt, an statischen Zuständen nicht festzuhalten.



### Der Uranus von Courtney Love im elften Haus

**C**ourtney Love sucht sich Freunde, um Anregung zu finden. Spielen, Abenteuer erleben und wichtige Entdeckungen machen, das erwartet sie von ihren Spielkameraden. Sie ist allerdings nur bedingt dazu bereit, mit einer Freundin durch dick und dünn zu gehen. Obwohl sie sich mit einem Menschen häufig treffen kann, kommt es durchaus vor, dass sie kein persönliches Wort mit ihm redet. Andererseits bezeichnet sie ein Kind als seine beste Freundin, trifft sich aber nur sehr selten mit ihm. Die Position der besten Freundin wird mit ständig wechselnden Kandidaten besetzt. Später werden Freunde gesucht, die anders sind, als das Gros der Gleichaltrigen erscheint. Courtney Love kann sich

vormachen, dass sie mit exzentrischen und flippigen Gesellen auffällt und die Menschen um sich herum provozieren kann. Als Aufstand gegen die Gesellschaft scheint ihr das dann schon genug zu sein.

Verhalten in der Gruppe: Da sich Courtney Love nicht so richtig einlässt, stellt sie sich meist selbst an den Rand einer Gruppe und fungiert als Außenseiterin. Zeitweilig kann sie durchaus Anstöße geben, die der Gruppe ein neues Gesicht geben. Durch ihre spontanen Einfälle bringt sie die Clique in Bewegung. Da sie sich selbst nicht so sehr einbringen möchte, braucht sie mehrere Menschen um sich herum, deren Zahl ihr Distanz zu den einzelnen Mitgliedern verschafft. Courtney Love ist ein Gruppenmensch und kann sehr schnell ihren eigenen Platz finden, der jedoch nicht im Mittelpunkt ist, auch wenn das zeitweilig aufgrund ihrer originellen und kasperhaften Einfälle so aussehen kann. Zwischen den verschiedensten Vereinen mag sie hin- und herpendeln: mal eine Zeit lang, ohne sich groß zu verabschieden, nicht auftauchen, mal nach längerer Pause präsent sein, als sei sie niemals weg gewesen.

## Epilog

Zum Schluss sei noch einmal betont, dass ein Horoskop die subjektive Sichtweise und Erfahrungsweise des Kindes widerspiegelt. Als Erwachsener und vielleicht auch als Elternteil haben Sie natürlich nur die besten Absichten, mit denen Sie ein Kind ins Leben führen wollen. Vielleicht haben Sie feststellen müssen, dass ein Kind aber doch etwas anderes braucht, als Sie ihm zgedacht haben - eventuell mehr Freiheit oder klarere Grenzen. Zu ihrer Zufriedenheit konnten sie sicherlich viele Übereinstimmungen mit der astrologischen Sichtweise finden, die Sie ruhig als Bestärkung annehmen dürfen.

Doch völlig unabhängig von den astrologischen Zeichen hat jedes Kind Grundbedürfnisse - und ein Recht, dass es sie erfüllt bekommt. Für ein Kind ist die wichtigste Erfahrung, dass es von seinen Eltern angenommen und geliebt wird. Es muss sich in der Familie geschützt und geborgen fühlen können und sich in seiner Art als einmalig erleben dürfen. Genährt, gepflegt und umsorgt zu werden stellt sein Recht dar - was leider bis heute noch nicht für alle Kinder dieser Welt gelten kann. Oberstes Gebot der Erwachsenen sollte sein, dass sie ihr Kind niemals verletzen und seinen Körper in keiner auch nur denkbaren Weise missbrauchen. Kinder sind keine kleinen Erwachsenen, die für die Probleme ihrer Eltern zuständig sein können. Ein Kind kommt auch nicht als schon gut oder böse auf die Welt. Jedes Kind wird mit einem unschuldigen Wesen geboren und bringt einen Erfahrungsschatz mit, der sich im Augenblick der Geburt in seiner Seele manifestiert und nun sein Leben beeinflusst.